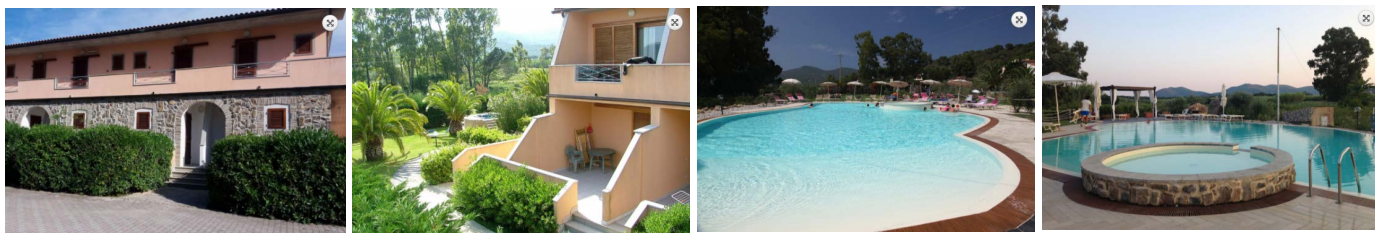


Ubytování v apartmánech Dolores na ostrově Elba

Dům je umístěn v zahradě s bazénem a s vířivkou. Parkování u objektu ve stíněných stáních



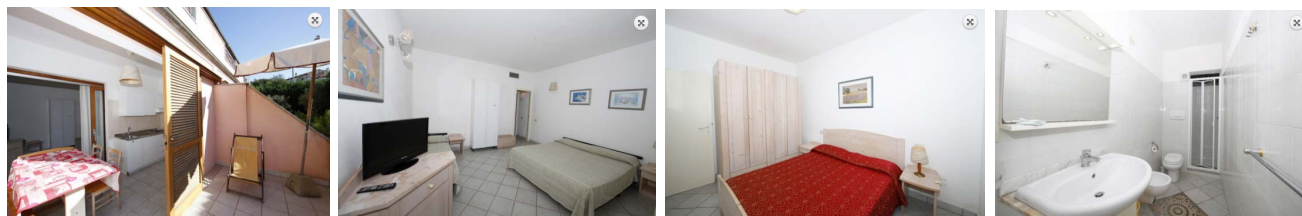
MONO



2 - 4 osoby

1 obytná místnost s dvojlůžkem a sklápěcí palandou, předsín se skříněmi, plně vybavený kuchyňský kout, plynový vaříč se čtyřmi plotýnkami, lednice, nádobí, jídelní stůl a lavice, televize, centrální klimatizace, vlastní sociálka (WC + bidet + sprcha + umyvadlo), terasa s plastovým stolem a židlemi. Apartmany Mono jsou v patře.

BILO/4



2 - 4 osoby

Letošní rekonstrukcí těchto apartmánů se změnilo dispoziční řešení na dva samostatné pokoje a oddělený kuchyňský kout. Jeden z pokojů je ložnička pro dva, druhý lze použít jako „obývací“ se spaním pro dvě osoby. V objektu je centrální klimatizace. V kuchyni je plynový vaříč se čtyřmi plotýnkami, lednice, nádobí. Sociálka (WC + bidet + sprcha + umyvadlo) je mezi pokoji, terasa s plastovým stolem a židlemi je po vybudování nových kuchyní menší, než na obrázku. Nové fotky budou v dubnu. Apartmán má samostatný vstup do ložnice a druhý do obytné místnosti přes terasu a kuchyňský kout. Apartmany Bilo jsou v přízemí.

BILO/5

3 - 5 osob

Nové dispoziční řešení jako BILO/4, jen v ložnici je spaní pro tři osoby (palanda + 1 samostatné lůžko).

Ubytování v apartmánech Dolores II. na ostrově Elba

Apartmany jsou umístěny cca 200 metrů od zahrady s bazénem a vířivkou, které ale můžete po zaplacení poplatku 20,- Euro/osoba/týden využívat. Parkování u apartmánů, pro každý apartmán je jedno zastíněné stání a neomezený počet nestíněných míst.

TRILO



4 - 6 osob

1 obytná místnost s rozkládacím dvojlůžkem, jídelním stolem, židlemi, skříňkou a televizí, samostatná kuchyň plně vybavená, velká lednice s mrazákem 50l, vařič. 2x ložnice se dvěma lůžky a úložným prostorem. Sociálka (WC + bidet + sprcha + umyvadlo). Terasa nebo předzahrádka, v atriu venkovní krby.